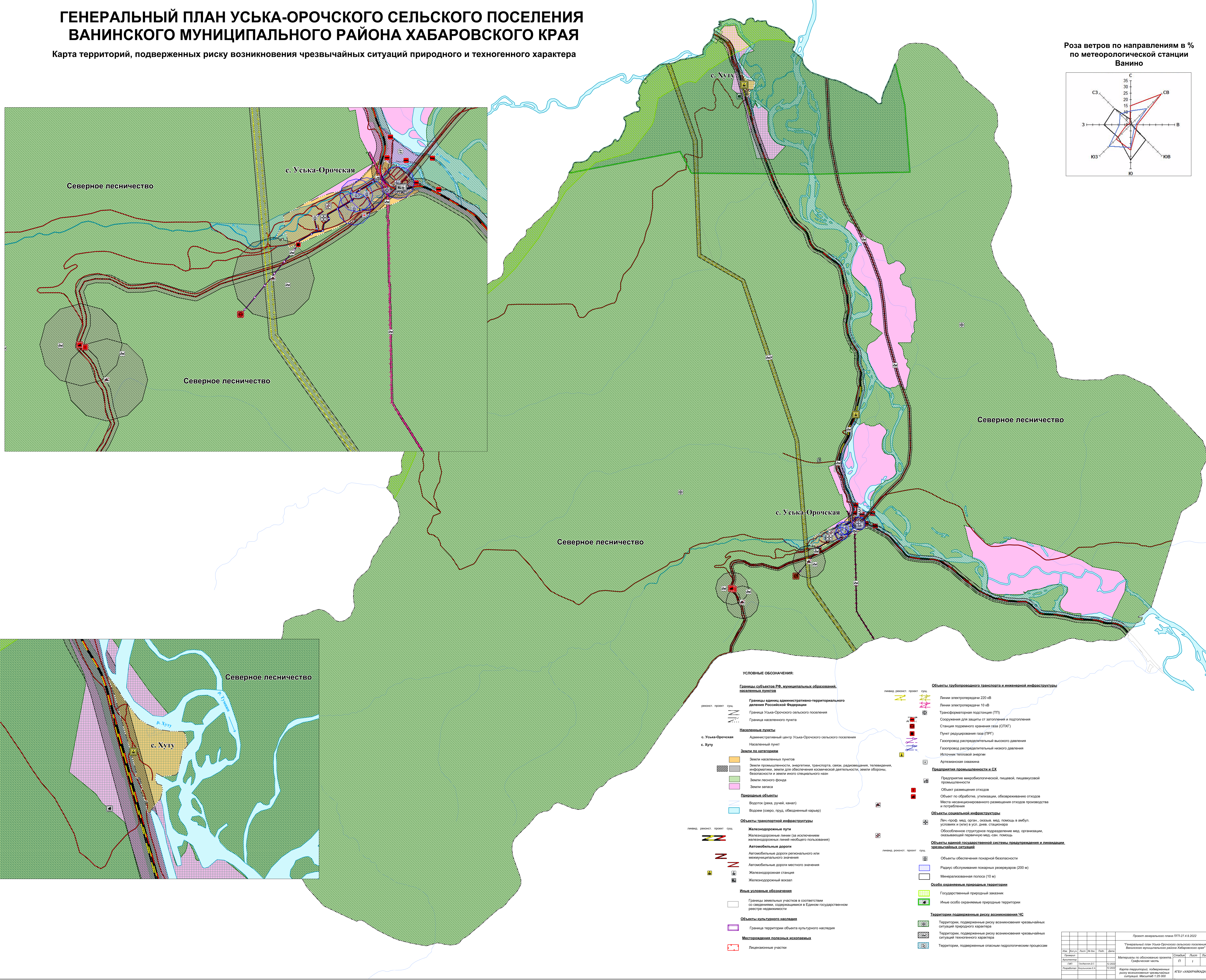
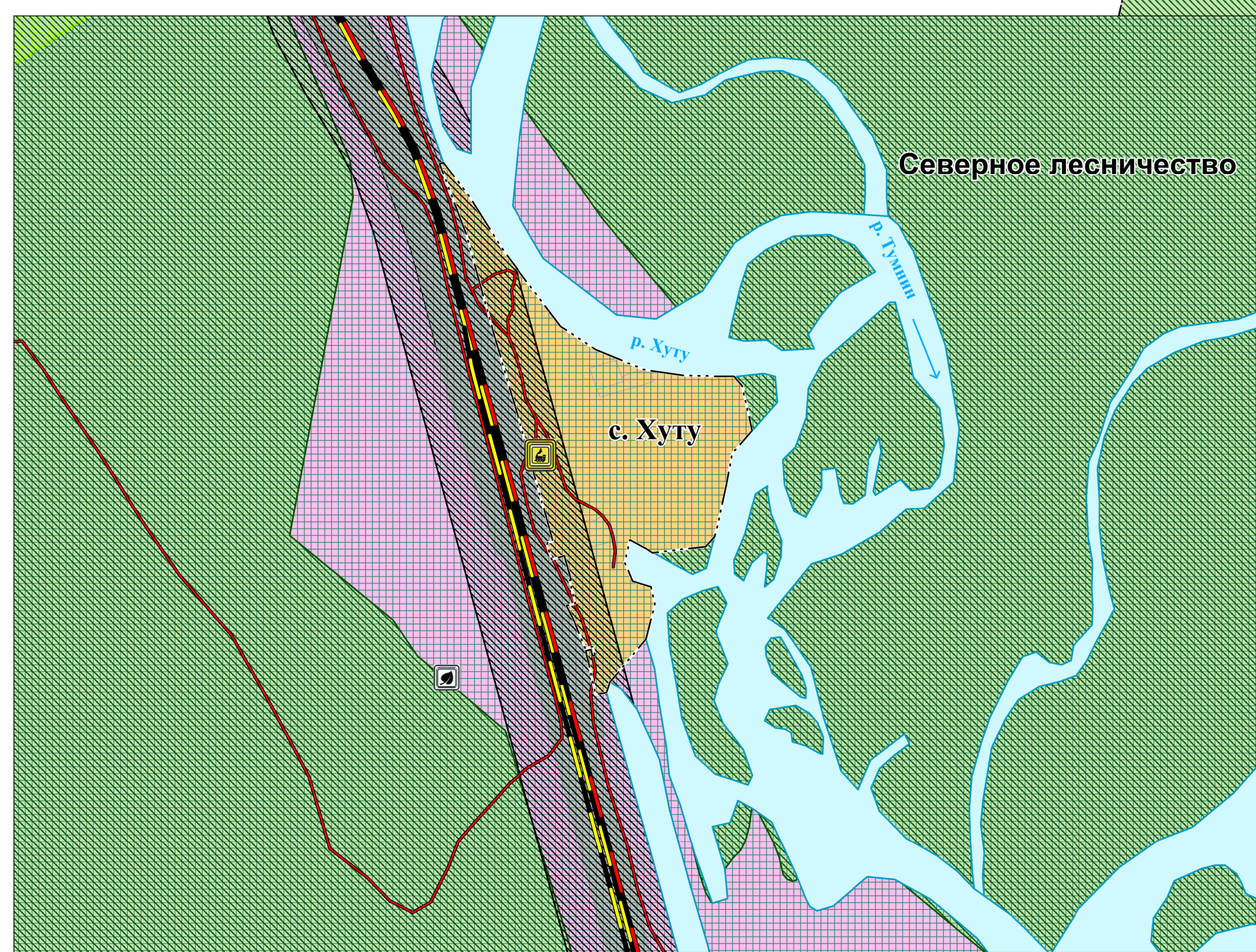
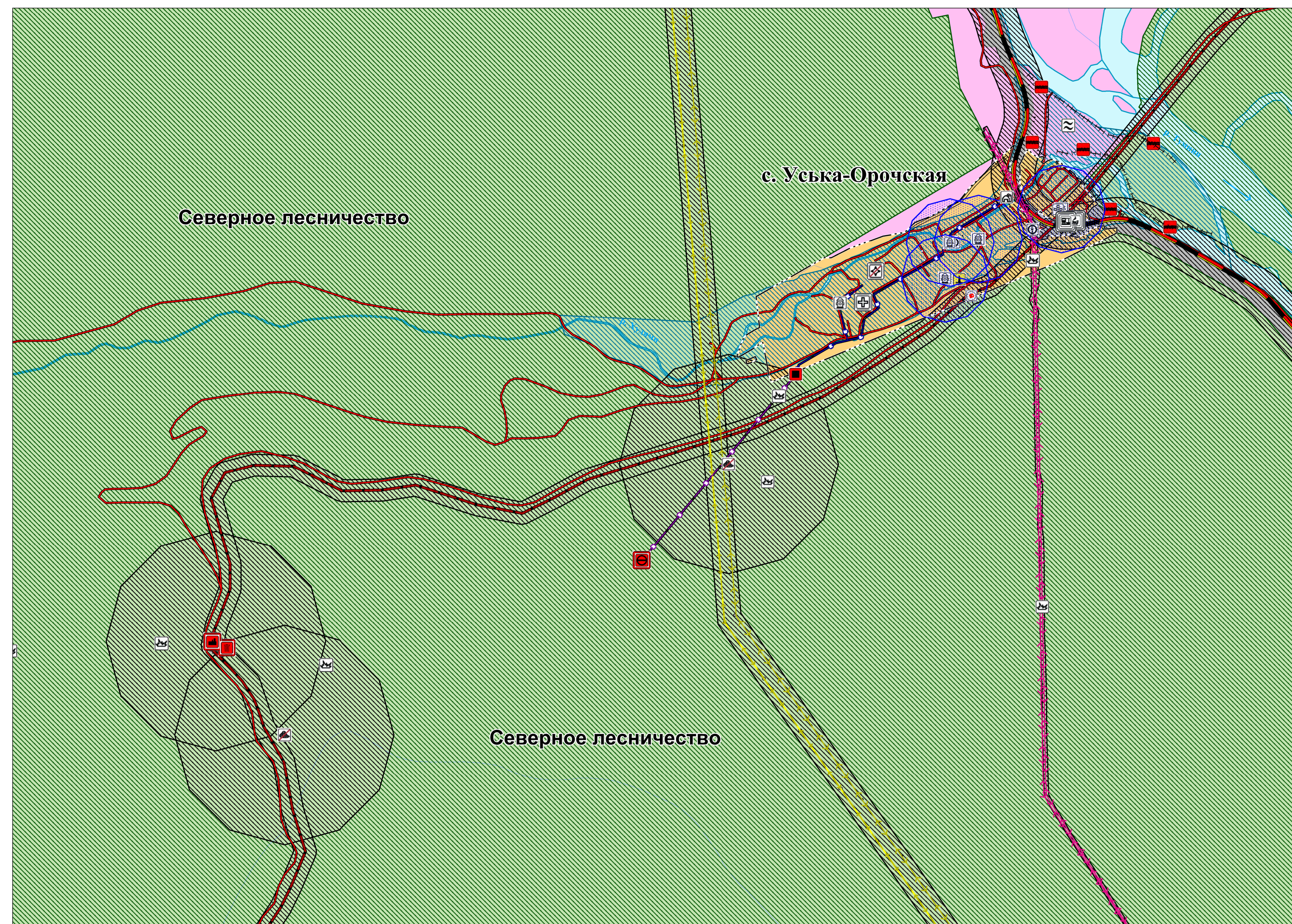
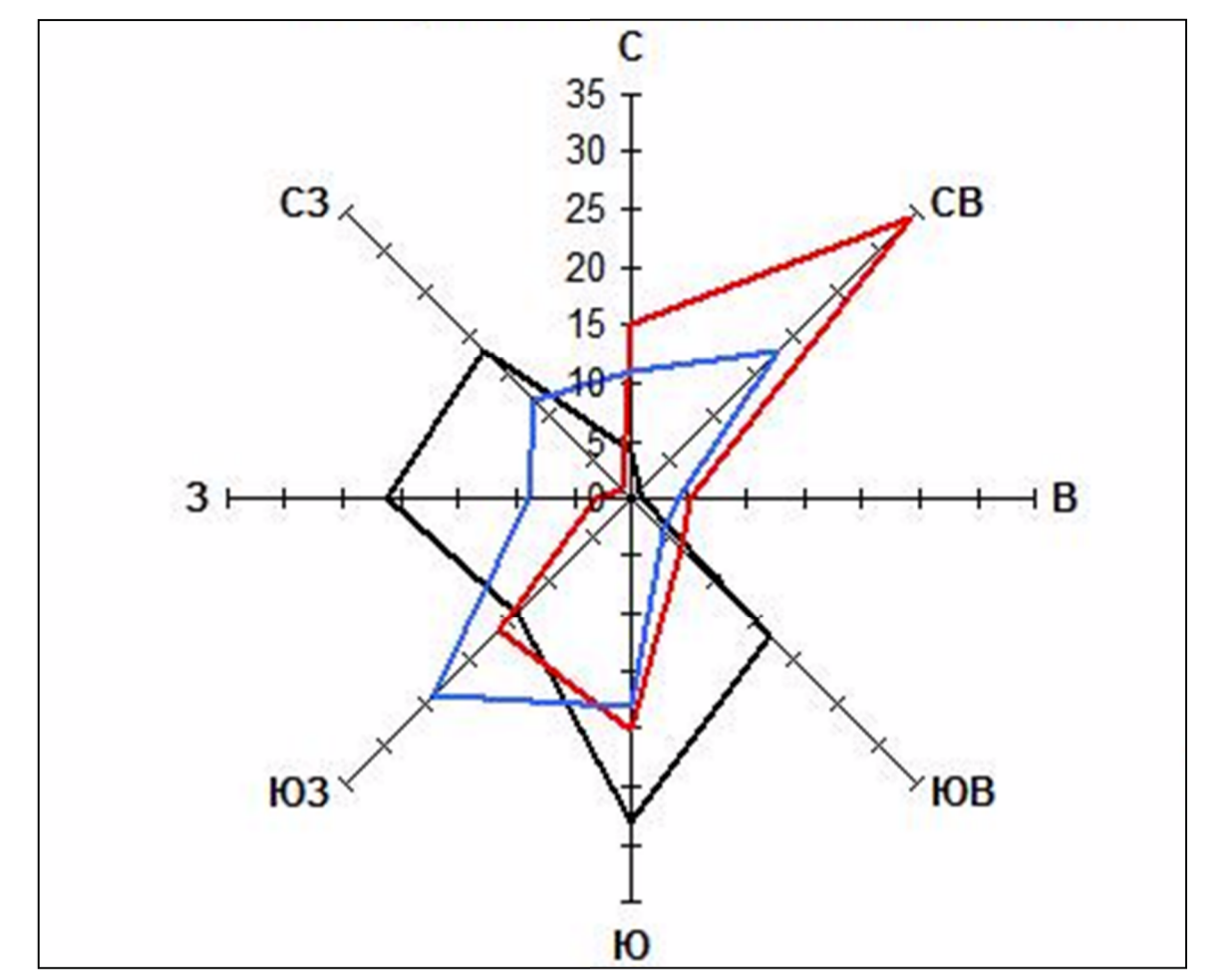


ГЕНЕРАЛЬНЫЙ ПЛАН УСЬКА-ОРОЧСКОГО СЕЛЬСКОГО ПОСЕЛЕНИЯ ВАНИНСКОГО МУНИЦИПАЛЬНОГО РАЙОНА ХАБАРОВСКОГО КРАЯ

Карта территорий, подверженных риску возникновения чрезвычайных ситуаций природного и техногенного характера

Роза ветров по направлениям в %
по метеорологической станции
Ванино



- УСЛОВНЫЕ ОБОЗНАЧЕНИЯ:**
- Границы субъектов РФ, муниципальных образований, населенных пунктов**
 - Границы административно-территориального деления Российской Федерации
 - Граница Уссыка-Ороцкого сельского поселения
 - Граница населенного пункта
 - Населенные пункты**
 - Административный центр Уссыка-Ороцкого сельского поселения
 - Населенный пункт
 - Земли по категориям**
 - Земли населенных пунктов
 - Земли промышленности, энергетики, транспорта, связи, радиовещания, телевидения, информатики, земли для обеспечения космической деятельности, земли обороны, безопасности и земли иного специального назначения
 - Земли лесного фонда
 - Земли запаса
 - Природные объекты**
 - Водоток (река, ручей, канал)
 - Водоем (озеро, пруд, обводненный карьер)
 - Объекты транспортной инфраструктуры**
 - Железнодорожный путь
 - Железнодорожная линия (за исключением железнодорожных линий необщего пользования)
 - Автомобильные дороги
 - Автомобильные дороги регионального или межмуниципального значения
 - Автомобильные дороги местного значения
 - Железнодорожная станция
 - Железнодорожный вокзал
 - Иные условные обозначения**
 - Границы земельных участков в соответствии со сведениями, содержащимися в Едином государственном реестре недвижимости
 - Объекты культурного наследия**
 - Границы территории объекта культурного наследия
 - Месторождения полезных ископаемых**
 - Лицензионные участки
 - Объекты трубопроводного транспорта и инженерной инфраструктуры**
 - Линии электропередачи 220 кВ
 - Линии электропередачи 10 кВ
 - Трансформаторная подстанция (ТП)
 - Сооружения для защиты от затопления и подтопления
 - Станция подземного хранения газа (СПХГ)
 - Пункт регулирования газа (ПРГ)
 - Газопровод распределительный высокого давления
 - Газопровод распределительный низкого давления
 - Источники тепловой энергии
 - Артезианская скважина
 - Предприятия промышленности и СХ**
 - Предприятие микробиологической, пищевой, пищевой промышленности
 - Объект размещения отходов
 - Объект по обработке, утилизации, обезвреживанию отходов
 - Места несанкционированного размещения отходов производства и потребления
 - Объекты социальной инфраструктуры**
 - Лечебно-проф. мед. орган, оказывающий мед. помощь в амбул. условиях и (или) в усл. днев. стационара
 - Обособленное структурное подразделение мед. организации, оказывающей первичную мед. помощь
 - Объекты единой государственной системы предупреждения и ликвидации чрезвычайных ситуаций**
 - Объекты обеспечения пожарной безопасности
 - Радиус обслуживания пожарных резервуаров (200 м)
 - Минерализованная полоса (10 м)
 - Особо охраняемые природные территории**
 - Государственный природный заказник
 - Иные особо охраняемые природные территории
 - Территории, подверженные риску возникновения ЧС**
 - Территории, подверженные риску возникновения чрезвычайных ситуаций природного характера
 - Территории, подверженные риску возникновения чрезвычайных ситуаций техногенного характера
 - Территории, подверженные опасным гидрологическим процессам

Проект генерального плана ППЗ от 9.2022						
"Генеральный план Уссыка-Ороцкого сельского поселения Ванинского муниципального района Хабаровского края"						
Лист	Рисунки	Лист №	Всего	Дата	Специал.	Листы
А	А	1	1	22.02.22	Г	1 / 1
Разработчик	Исполнитель	С.А.	И.А.	22.02.22	И.А.	1 / 1
Карта территории, подверженной риску возникновения чрезвычайных ситуаций природного и техногенного характера						ИТУ Хабаровского края
Масштаб 1:25 000						